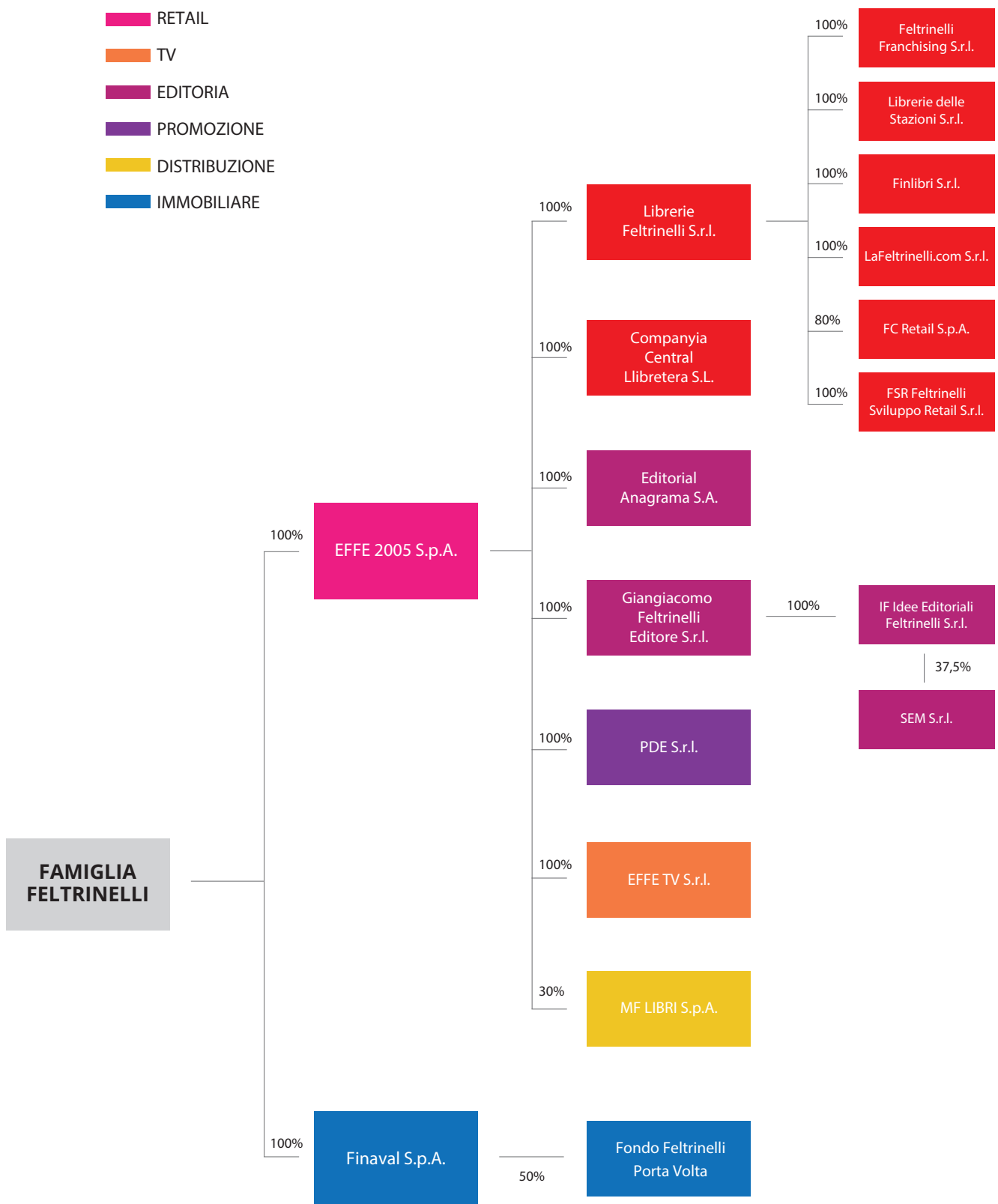


- RETAIL
- TV
- EDITORIA
- PROMOZIONE
- DISTRIBUZIONE
- IMMOBILIARE



**ALTRE PARTECIPAZIONI detenute da EFFE 2005**

EDIGITA SRL (IT) 50%  
 DONZELLI EDITORE SRL 20%  
 HOLDEN SRL 31,5%